

ROP: lo que está en juego es su pensión futura

Cuando una persona se jubila, el ingreso que recibe es resultado de decisiones tomadas a lo largo de toda su vida laboral. Esto lo que significa es que, en materia de pensiones, el tiempo es un factor determinante: lo que se haga hoy tendrá efectos directos sobre la calidad de vida en la vejez.

RETIRAR EL ROP ES PERDER LA PENSIÓN COMPLEMENTARIA DEL FUTURO



Lo que gasta en poco tiempo debió durar mucho más: más del 85% de los pensionados agotan el ROP en menos de tres años.



Sin ROP se disminuye la pensión en más de un 22%.



Mayor posibilidad de depender económicamente de familiares.

El Régimen Obligatorio de Pensiones Complementarias (ROP) juega un papel esencial dentro del sistema previsional costarricense. Se trata de un ahorro construido paso a paso durante la vida laboral con el objetivo de complementar la pensión básica y garantizar un ingreso adicional al momento del retiro.

Entender el ROP es sencillo: se trata de un fondo de ahorro a largo plazo destinado a complementar la pensión futura del régimen básico (IVM de la CCSS por ejemplo), de modo que cada aporte realizado por el patrono, el trabajador y el mismo Estado -mediante exenciones fiscales-, representa una inversión para la estabilidad económica durante la jubilación. Por esto, las decisiones sobre su uso hoy necesariamente tienen consecuencias significativas en el bienestar del mañana.

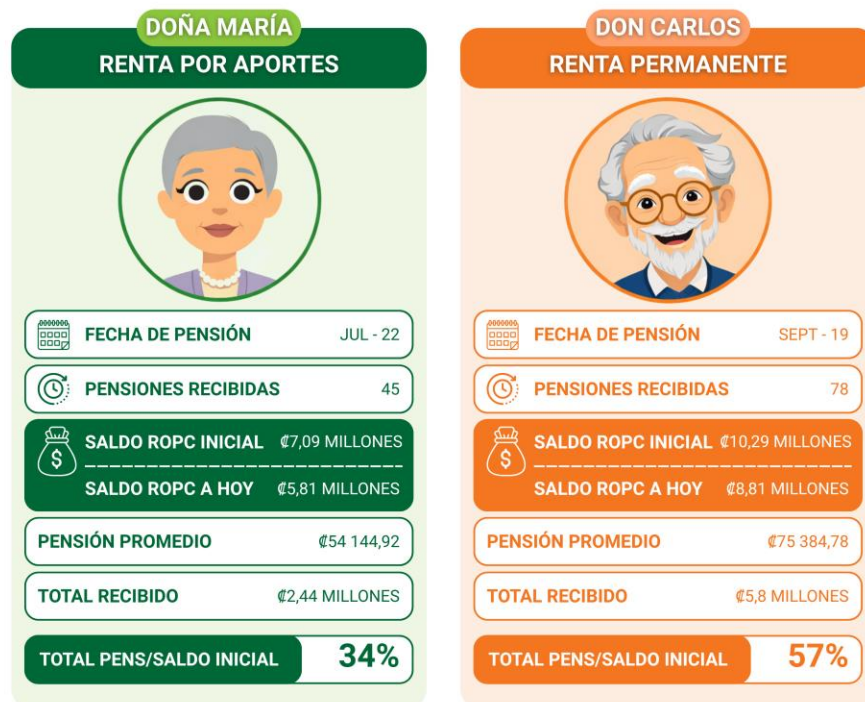
En los últimos meses se han planteado distintas propuestas relacionadas con el uso de estos recursos y tres de ellas han avanzado a discusión en el Plenario Legislativo. Estas alternativas implican, de una

u otra forma, transformar un ahorro de largo plazo en recursos de disponibilidad inmediata o de corto plazo.

A simple vista esa posibilidad puede resultar atractiva, sobre todo en un contexto económico en el que recibir un monto significativo de dinero puede representar un alivio inmediato. No obstante, la evidencia muestra que ese alivio suele no estar alineado con las necesidades del futuro.

Según datos de la Encuesta nacional sobre usos dados el ROP por los pensionados, la gran mayoría de las personas que retiraron los recursos del Régimen Obligatorio de Pensiones Complementarias (ROP) en un solo tracto –especialmente tras las modificaciones aprobadas durante la pandemia– destinaron el dinero a gastos inmediatos en lugar de ahorro a largo plazo.¹ Más del 85% de las personas que retiran estos recursos los agotan en menos de tres años, mientras que la etapa de retiro puede extenderse por 20 o 30 años. Ahí radica el principal riesgo: utilizar en muy poco tiempo el dinero que debía contribuir a la estabilidad económica durante la vejez.

CASOS REALES DE PENSIÓN COMPLEMENTARIA



EL ROP SIGUE GENERANDO VALOR INCLUSO EN LA JUBILACIÓN

Fuente: Elaboración con datos de la Supen.

¹ Una encuesta nacional realizada por la Supen (2020) sobre el uso del ROP tras retiros totales: 54% de las personas gastaron los fondos en menos de un año y 85% los agotaron en menos de tres años. <https://www.supen.fi.cr/documents/20121/71045/7+Informe+Estudio+Uso+del+ROPC.pdf/29f5d331-ffff-aeb4-8e97-9cbededdc7cc?t=1635363388245>

Este diagrama sobre **casos de la vida real** muestra que, cuando los recursos del ROP se administran bajo las modalidades de pensión, el saldo continúa invertido y generando rendimientos, lo que permite también sostener ingresos a lo largo del tiempo. Esto es una característica fundamental del ROP: incluso durante la etapa de retiro, los recursos siguen trabajando para la persona pensionada. Además, estos rendimientos gozan de un tratamiento fiscal favorable, lo que incrementa su atractivo y contribuye a mejorar el ingreso en la jubilación.

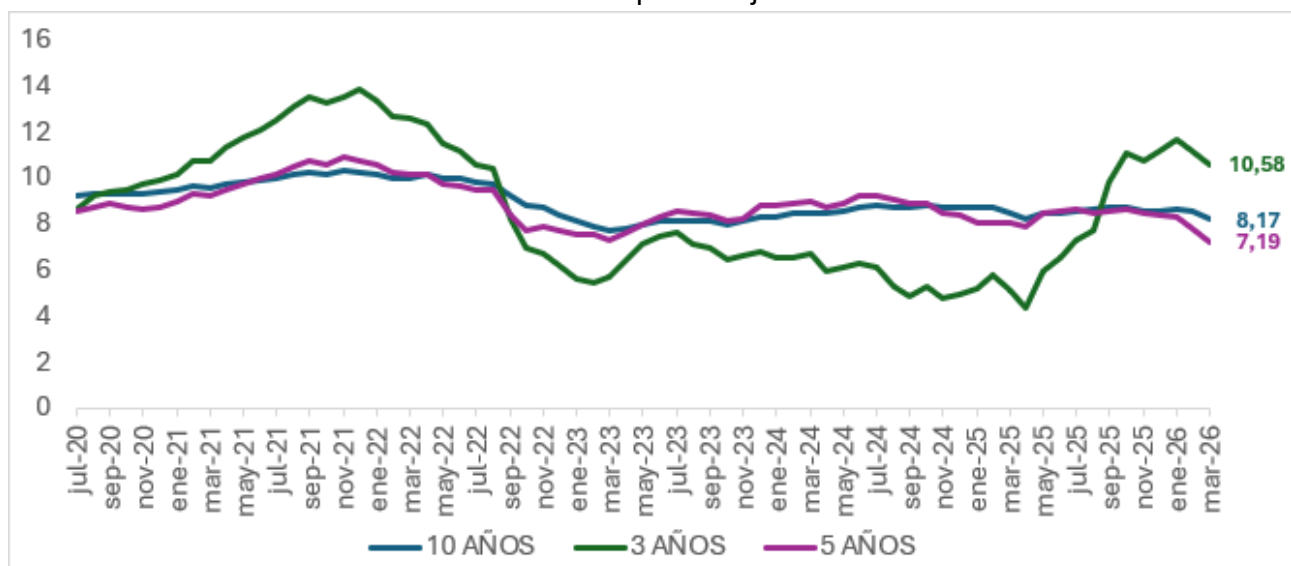
A lo largo de la discusión política, diversas instituciones y especialistas han sido consultados; entre ellos el Banco Central de Costa Rica (BCCR), el Ministerio de Hacienda, el Consejo Nacional de Supervisión del Sistema Financiero (Conassif), la Supen, las operadoras de pensiones, la academia y organismos internacionales. Desde sus respectivos ámbitos, **todos** han coincidido en advertir posibles efectos negativos de las iniciativas que promueven la entrega anticipada del ROP, entre los que destacan la reducción del ingreso futuro de las personas jubiladas, el debilitamiento de su carácter previsional del ROP y los potenciales impactos financieros y macroeconómicos.

Es importante considerar que los fondos del ROP se invierten de manera conjunta. Es decir, aunque las cuentas son individuales, la gestión de las inversiones es colectiva para lograr mejores rendimientos. Por ello, cambios en su uso, como los retiros masivos, pueden obligar a mantener más activos líquidos, lo que implica un costo de oportunidad por no aprovechar sus intereses, lo que generaría efectos negativos sobre los rendimientos del sistema en su conjunto y afecta a todos los afiliados, incluyendo a quienes no retiren sus recursos.

ROP: rendimientos nominales

Marzo 2026

Datos en porcentajes



El comportamiento de los rendimientos del ROP muestra una evolución positiva en los distintos horizontes de inversión (3, 5 y 10 años).